



LA UNE  
DE L'  
IMMO

launedelimmo.com

L'IMMOBILIER LORRAIN CONNECTÉ



### NANCY GRAND CŒUR

Appartement neuf 4 pièces de 88,50 m<sup>2</sup> avec balcon de 22 m<sup>2</sup> orienté sud. Garage en sous-sol inclus. Entrée, salon-séjour de 43,7 m<sup>2</sup>, 3 ch de 11 à 13 m<sup>2</sup>, salle de bain et wc séparé. Belles prestations. Livraison fin 2023 début 2024. Chauffage urbain au sol, RT 2012 -20%, label E+C-, CC maîtrisées. DPE en cours. 342.000€. Pas de frais d'agence + frais de notaire réduits.

SAS 3B - 03 88 66 44 01

### À SAULXURES-LÈS-NANCY

Entre la rue de Lorraine et la rue Emile Gallé

**8 PARCELLES EXCEPTIONNELLES !**  
de 275 à 1380 m<sup>2</sup>



“LE CLOS  
LOUIS”

PLUS QUE  
4 PARCELLES  
À SAISIR !  
DE PLUS DE  
1000 m<sup>2</sup> 😊

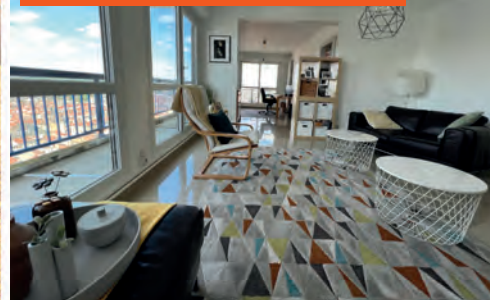
RENSEIGNEMENTS :

Pierre-Olivier Dubois

06 07 87 33 51

lotecia  
L'INVESTISSEMENT IMMOBILIER

### F4 + TERRASSE + BALCON + CAVE



### NANCY - PLACE CHARLES 3

F4 en parfait état, 87 m<sup>2</sup> avec **grande terrasse et balcon** (vue incroyable). Entrée avec placards, **salon/séjour double** accès terrasse, cuisine équipée, **2 chs**, Sdb, wc. Chauff. collectif. **Double vitrage** + volets électriques. CE : E. 193.000€

LE PASS IMMOBILIER - 06 80 24 41 48



# Agence XL IMMOBILIER

03 83 18 18 68



Retrouvez l'intégralité de  
nos annonces sur  
[www.xl-immo.net](http://www.xl-immo.net)



NANCY - BUTHEGNÉMONT

🏠 130 M<sup>2</sup> 🛏️ 4

Maison de ville de caractère 6 pièces avec garage.

**335 000€** - Cyrille 06 22 92 79 09



NANCY - THERMAL / ARTEM

🏠 88 M<sup>2</sup> 🛏️ 3

Appartement traversant.

**215 000€** - Laurine 06 76 58 52 33



NANCY - GARE

🏠 48 M<sup>2</sup> 🛏️ 1

Appartement 2 pièces au dernier étage.

**145 000€** - Émilie 06 79 55 99 77



NANCY BONSECOURS

🏠 45 M<sup>2</sup> 🛏️ 1

Appartement 3 pièces, idéal 1<sup>er</sup> achat.

**133 000€** - Mathéo 06 86 54 34 29



NANCY - GARE

🏠 54 M<sup>2</sup> 🛏️ 1

Idéal investissement locatif. Appartement 3 pièces.

**133 400€** - Émilie 06 79 55 99 77



NANCY HOPITAL CENTRAL

🏠 82 M<sup>2</sup> 🛏️ 2

Appartement au dernier étage.

**175 000€** - Mathéo 06 86 54 34 29

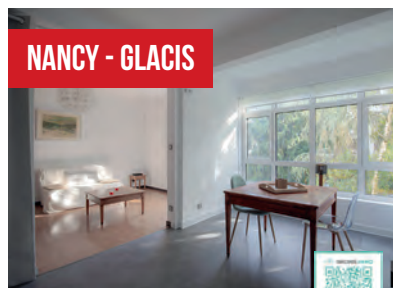


SEICHAMPS

🏠 150 M<sup>2</sup> 🛏️ 4

Maison avec piscine sur terrain de 750 m<sup>2</sup>.

**347 000€** - Yohan 06 15 38 61 66



NANCY - GLACIS

🏠 54 M<sup>2</sup> 🛏️ 1

Vieille ville Carnot, appartement avec vue sur le parc.

**180 000€** - Émilie 06 79 55 99 77



NANCY

🏠 196 M<sup>2</sup> 🛏️ 3

Belle villa indépendante avec sauna et jacuzzi.

**595 000€** - Cyrille 06 22 92 79 09

Pré estimez  
votre bien en ligne



TRANSACTION

ESTIMATION

NÉGOCIATION

[www.launedelimmo.com](http://www.launedelimmo.com)



# Chez nous

## JUSTEMENT, la qualité est au JUSTE prix.

### LA PROPRIÉTÉ AU PRIX JUSTE, NATURELLEMENT !



#### NANCY - LATITUDE

Quartier Libération, appartements du studio au 5 pièces, tous prolongés d'un espace extérieur  
Votre 2 pièces à partir de 188 000€



#### NANCY - ROSE WILD - Quartier Saurupt

Un cadre de vie agréable au quotidien. Appartements du studio au 4 pièces  
Votre 3 pièces à partir de 271 000€



#### NANCY - ART DECO

4 pièces de standing à partir de 387 000€  
Résidence d'exception proche de l'hypercentre



#### NANCY - QUAI FLORENTIN

Sur les quais, superbe duplex de 101 m<sup>2</sup> avec terrasse et jardin  
Livraison fin d'année  
329 000 €

**ESPACE DE VENTE**  
13, place des Vosges  
54000 NANCY

**icade-immobilier.com**  
**03 53 24 44 44**



1- Résidence située sur une zone faisant l'objet d'une convention de rénovation urbaine, les acquéreurs pourront bénéficier d'un taux de TVA réduit à 5,5%, sous réserve de respecter certaines conditions, parmi lesquelles : Ne pas dépasser un plafond de revenus (article 278 sexies 11° du Code général des impôts) et acheter un logement neuf en zone ANRU de destiné à être la résidence principale de l'acquéreur. Pour les livraisons intervenant à compter du 1er janvier 2014, en cas de revente dans les 10 années qui suivent l'achat du bien, l'acquéreur pourra être amené à rembourser le différentiel de TVA, entre le taux réduit et le taux normal, le complément de TVA dû pouvant être déduit de l'impôt à compter de la 1ère année. 2- Le dispositif Pinel est applicable aux investissements localisés dont l'acte authentique aura été signé avant le 31 décembre 2024. Le non-respect des conditions de location (durée d'engagement, plafonds de ressources et de loyer, prise d'effet de la location dans le délai de 12 mois à compter de la date d'achèvement ou de l'acquisition...) et/ou la non-location quelle qu'en soit la raison entraînent la perte du bénéfice de la réduction d'impôt. Détails sur le site <https://www.icade-immobilier.com/investissements/dispositif-pinel> ou auprès de nos Conseillers Commerciaux, dans nos espaces de vente. 3- Le prêt à taux 0% est soumis à conditions, il peut être accordé pour l'acquisition de la résidence principale dans la limite d'un certain montant et sous certaines conditions, notamment de ressources. Détails des conditions sur le site <http://www.icade-immobilier.com/financer-achat-immobilier/financements-aides/prets-taux-zero-pin>. Foncière de bureaux (patrimoine à 100% au 30/06/2023 de 17 M€) et promoteur logement/traire/équipement public. (CA économique 2022 de 13 M€). Icade conçoit, construit, gère et investit dans des villes, des quartiers, des immeubles qui sont des lieux innovants, des lieux de mixité, des lieux inclusifs, des lieux connectés et à l'empreinte carbone réduite. Des lieux où il fait bon vivre, habiter, travailler. En lien avec ses parties prenantes, Icade fait du bas-carbone une priorité stratégique pour réinventer l'immobilier et contribuer à une ville plus saine, douce et accueillante. Acteur majeur du Grand Paris et des métropoles régionales, cotée (SIIC) sur Eurocom Paris, Icade a pour actionnaire de référence le Groupe Caisse des Dépôts.



# DEVENEZ PROPRIÉTAIRE AVEC VIVEST

**quali  
hlm**  
La qualité de service  
en actions et en preuves



## 69, avenue de Boufflers à NANCY

Dans une copropriété de 48 lots, sans procédure, appartement T2 de 60 m<sup>2</sup> au 3<sup>e</sup> niveau avec ascenseur et emplacement de parking. Charges de copropriété en cours. DPE : C

**Prix : 125.649€ hors frais**



## 18 Ter, Quai de la Bataille à NANCY

Agréable appartement de type 2, 62,10 m<sup>2</sup>, au 1<sup>er</sup> étage, copropriété de 12 lots, sans procédure. Chauffage individuel gaz. DPE : D

**Prix : 116.430€**



## 11, rue André Lang à LONGUYON

Maison semi-individuelle de 116 m<sup>2</sup>, 4 chambres, avec jardin et garage. Chauffage individuel gaz. DPE : E

**Prix : 98.600€ hors frais d'acte**



## 12 bis, rue Jean de la Fontaine à LANEUVEVILLE-DEVANT-NANCY

Agréable pavillon de 110 m<sup>2</sup>, 3 chambres, avec garage et jardin. Chauffage individuel gaz. DPE : C

**Prix : 242.880€ hors frais d'acte**

Vente soumise à conditions : respect de l'ordre de priorité des offres d'achat émises, conformément aux dispositions de l'article L 443-11 du CCH relatives à la vente de logements sociaux.

Visites sur rendez-vous et remise des offres uniquement par courriel à [sandrine.pichot-duclos@vivest.fr](mailto:sandrine.pichot-duclos@vivest.fr), au plus tard 1 mois à compter de la date de parution de cette annonce.

Modalités consultables sur notre site :  
[www.vivest.fr/trouver-un-logement/acheter-un-logement](http://www.vivest.fr/trouver-un-logement/acheter-un-logement)

**CONTACTEZ-NOUS  
POUR DÉCOUVRIR  
DAVANTAGE DE  
BIENS EN VENTE**

**Sandrine PICHOT-DUCLOS**  
**06 15 23 69 68**

[sandrine.pichot-duclos@vivest.fr](mailto:sandrine.pichot-duclos@vivest.fr)

**Vivest**   
Groupe ActionLogement





# Retrouvez-nous chez Citya Poirel

45, rue Henri-Poincaré - NANCY

Service transaction : 03 83 30 94 93/nancy.transaction@citya.com

Service location : 03 83 61 45 64/nancy.location@citya.com



## COMMUNIQUÉ DE PRESSE

Le 14 septembre 2023



## LA PLUS GRANDE ASSEMBLÉE GÉNÉRALE DE COPROPRIÉTAIRES CITYA IMMOBILIER... OPÉRATION RÉUSSIE !

Pour cet événement, toute l'équipe Citya Poirel et 200 clients se sont retrouvés au kinopolis pour la retransmission de la visio et ont ensuite partagé un verre de l'amitié dans une ambiance conviviale et chaleureuse.

Hier, 13 septembre 2023, CITYA IMMOBILIER, entreprise indépendante, leader en administration de biens, organisait pour la première fois en France, la plus grande Assemblée Générale en multidiffusion. Les retombées sont juste exceptionnelles puisque 128 450 personnes ont répondu présent sur 170 villes, le live YouTube comptabilise 12 000 vues et les impressions sur les réseaux sociaux approchent les 3 000 000.

M. Philippe Briand, Président fondateur de Arche/Citya Immobilier a salué la thématique de cette soirée sur la **transition environnementale des copropriétés**, ainsi que son caractère novateur en termes de format, d'organisation et d'outils. Sur une idée de M. Frédéric Chaminade, Directeur Général Arche/Citya Immobilier, ce concept a en effet fait l'unanimité tant auprès des clients Citya Immobilier, copropriétaires, conseillers syndicaux et bailleurs, qu'auprès des partenaires, experts dans les secteurs de l'énergie. Leur pédagogie, leur pragmatisme et leurs relais en local, pour informer, conseiller et rassurer les clients, ont été remarquables et remarqués. Preuves en sont les 200 questions adressées en direct.

Au travers de son interview, M. Patrice Vergriete, ministre délégué chargé du Logement, a confirmé l'engagement et les projets de l'Etat en faveur de la transition énergétique.

D'autre part, M. Loïc Cantin, Président de la FNAIM (Fédération Nationale de l'Immobilier), et Mme Roselyne Conan, Directrice Générale de l'ANIL (Agence Nationale pour l'Information sur le Logement), ont fait l'honneur de leur présence à ce grand débat.

En région, les 200 directeurs d'agence Citya Immobilier se sont mobilisés pour accueillir leurs clients dans 170 lieux d'exception, afin de partager ce moment unique alliant information et convivialité, en présence des référents locaux des partenaires.

Avec toujours au cœur de ses préoccupations les intérêts de tous ses propriétaires, Citya Immobilier a souhaité plus que jamais les accompagner et les conseiller dans leur démarche écologique et à n'en pas douter, « l'essai a été transformé » !

À renouveler...

<https://www.citya.com/yndic-copropriete/la-soiree-des-conseillers-syndicaux>

<https://lasoireedesconseillerssyndicaux.immo/>

### CONTACT

Martine COHADE - Directrice de la communication

Tél. +33 (0)2 47 75 31 32 - Email. [mcohade@agencereference.com](mailto:mcohade@agencereference.com)

[www.launedelimmo.com](http://www.launedelimmo.com)



LA UNE  
DE L'  
IMMO

launedelimmo.com

L'IMMOBILIER LORRAIN CONNECTÉ

Plus d'annonces sur  
[www.launedelimmo.com](http://www.launedelimmo.com)

*Grand Nancy, Toul, Baccarat,  
Pont-à-Mousson, Lunéville*



NEUF  
ET ANCIEN

LOCATION

VENTE

ACHAT





71, rue de la République - NANCY - Tél. 03 83 222 000

NANCY / HAUT DE CHEVRE 880.000€ FAI



MAISON IND. + TERRAIN 1340 M<sup>2</sup> + GRD GARAGE

**MAISON F6 de caractère + extension vitrée contemporaine**, 260 m<sup>2</sup> hab. + sous-sol complet de 110 m<sup>2</sup> avec grd garage 2VL + terrain de 1340 m<sup>2</sup> sans vis-à-vis et piscinable. Bel espace de vie ouvert sur terrasse, idem cuisine équipée, 4 chs, 2 Sdb. Chauff. gaz + pompe à chaleur.

CE : C

Olivier DUVAL - 06 80 24 41 48



NANCY / RUE STANISLAS 650.000€ FAI



F6 + 2 TERRASSES

**F6 AU CALME**, très bon état, 180 m<sup>2</sup> avec 2 terrasses (27 et 12 m<sup>2</sup>). Grande pièce de vie avec cuisine équipée et accès terrasses, 4 chambres accès terrasse, bureau, Sdd et Sdb (bain et douche), 2 wc. Chauffage ind. élec. x2 vitrages + volets électr. CE : D.

Olivier DUVAL - 06 80 24 41 48



NANCY / PR. ANATOLE FRANCE 485.000€ FAI



MAISON DE VILLE + JARDIN + TERRASSES

**MAISON F6 de 1900**, au caractère conservé, lumineuse et en bon état général, 150 m<sup>2</sup> hab. + sous-sol complet. Dble pièce de vie, cuisine équipée ouverte sur véranda et terrasse, **4 chs, bureau, Sdb, 3 wc**, nbx dépendances. Beau jardin et garage motos. Chauff. gaz. CE : D

Olivier DUVAL - 06 80 24 41 48



NANCY / 3 MAISONS 157.000€ FAI



F4 DUPLEX + CAVE

**F4 duplex de caractère** de 87,40 m<sup>2</sup> hab. (72 m<sup>2</sup> Carrez) aux 2<sup>e</sup> et 3<sup>e</sup>. Petite copro entretenue de 3 apparts avec syndic bénévole. Salon de 21 m<sup>2</sup>, séjour de 11 m<sup>2</sup>, cuisine équipée, sdb, **2 grandes chambres**, 2 wc. Chauffage ind. gaz. Cave et jardin commun. CE : E

Olivier DUVAL - 06 80 24 41 48



FROUARD / PL. NATIONALE 162.000€ FAI



MAISON + JARDIN

**MAISON DE VILLAGE** avec beau jardin. Grande cuisine équipée accès terrasse et jardin, **3 chs, bureau, 2 Sdd** avec wc. Cave voûtée et **petit garage** (motos). Chauff. élec. + clim. + pellet. CE : D.

Olivier DUVAL  
06 80 24 41 48





Exclusivité



## Maison 5 chambres - 258m<sup>2</sup> - Piscine **Bayon**

Superbe propriété de 1870, rénovée en 2003, avec cuisine spacieuse, salon avec poêle à pellets, 5 chambres, dressing, salle de bains luxueuse, sauna, salle de jeux panoramique. Extérieur avec piscine chauffée, terrain clos et dépendance. Environnement paisible à Bayon, proche de commodités et transports. À 25 min de Nancy, 30 min d'Épinal, 20 min de Lunéville.



Agence de Nancy | 135 Av. Général Leclerc | 03.83.54.66.70

**nestenn**  
GROUPE D'AGENCES IMMOBILIÈRES

Envie de voir votre bien  
mis en avant dans la  
prochaine édition ?  
Contactez-nous !



**VILLERS-LES-NANCY 239.000€**



Maison de ville en très bon état, vaste espace jours très lumineux et traversant, cuisine équipée donnant accès à cour intérieure sans vis-à-vis. Bien exposé. Dressing. Chauffage gaz. Garage et coin atelier.

CE : D, CC : D

**03 83 90 06 52**

Agent commercial enregistré au RSAC de Nancy sous le N°841528391



**PAGNY LA BLANCHE COTE 195.000€**



A saisir, maison de village atypique av. beaux volumes : séj. 48 m<sup>2</sup>, cuis. de 20 m<sup>2</sup> équipée, 3 chbres dt 1 suite parentale av. pièce dressing, sdb av. baignoire balnéo et sauna. 2 garages, dép. et jardin. + T2 pour un revenu locatif. Ch. au sol économique par pompe à chaleur, chauffe-eau thermodynamique, installation électrique neuve.

CE : B, CC : A

**03 83 43 22 15**

Agent commercial enregistré au RSAC de Nancy sous le N°841528391



**NANCY 320.000€**

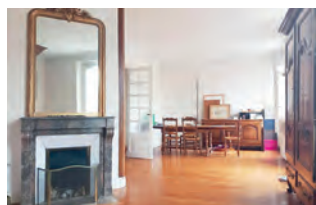


Appartement en duplex dans immeuble ancien, quartier E. Galle, SH de 146 m<sup>2</sup> Carrez, s/séjour double avec cheminée, balcon, beau parquet de chêne dans pièces principales, chauffage ind. gaz. Double vitrage. Balcon. 4 chbres, bureau + grand dégagement. Copro de 13 lots. Ch. de copro : 1300€/an. Caves, garage.

CE : F, CC : F

**03 83 90 06 52**

Agent commercial enregistré au RSAC de Nancy sous le N°841528391



**LUCEY 244.000€**



Au cœur du village, sur les côtes de Toul, cette maison atypique vous accueille chaleureusement : séjour avec cheminée, cuis. équipée, étage : 3 belles chambres autour d'un espace ouvert et sdb (poss. 4e chbre). Garage, grange et beau jardin. Chauffage électrique, huisseries double vitrage 2018.

CE : D, CC : NC

**03 83 43 22 15**

Agent commercial enregistré au RSAC de Nancy sous le N°841528391



**LAY SAINT RÉMY 133.000€**



Au cœur du village, vaste maison à rénover qui offre une gde pièce de vie avec cuisine ouverte, 2 chbres existantes et poss. pour 2 supplémentaires, sdb, garage et combles aménageables. Beau jardin arboré. Toiture récente, poss. de créer 2 logts ind. av. entrées séparées.

CE : A, CC : A

**03 83 43 22 15**

Agent commercial enregistré au RSAC de Nancy sous le N°841528391



**VILLERS-LÈS-NANCY 305.000€**

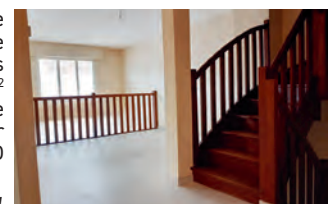


Pavillon proche parc du château de Graffigny, SH d'env. 135 m<sup>2</sup>, cuisine équipée et salle à manger, agréable salon-séjour très lumineux avec cheminée d'environ 35 m<sup>2</sup> accès terrasse, 5 chambres + bureau. Double vitrage récent. Chauffage gaz. Intérieur soigné. Garage.

CE : D, CC : D

**03 83 90 06 52**

Agent commercial enregistré au RSAC de Nancy sous le N°841528391





NANCY 72.000€



**SPECIAL INVESTISSEURS** - Pr. Division de Fer, vendu loué 330 € + 50 € de ch., appt au 1<sup>er</sup> ét. av. asc. : pièce de vie, cuis. aménagée, sdb et wc. Imm. sécurisé, chauff. ind. électr. Emplacement de stationnement priv. extérieur. Bien soumis au statut de la copro. 116 lots. Quote-part budget prévisionnel (dépenses courantes) de 636€/an. Honoraires à la charge du vendeur. Montant estimé des dépenses annuelles d'énergie pour un usage standard : entre 470 et 700€. Prix moyens des énergies indexés en 2021. CE : E - CC : B

HEILLECOURT 119.000€



Appt de 68,17 m<sup>2</sup> ds quartier calme et paisible : cuis. indép. équipée, dble sal.-séj. (poss. chbre suppl.), sdb, chbre, buand. et gd plac. Bâtiment en plein travaux (ravalement de façade et travaux isol. extér. therm.). Bien soumis au statut de la copro. 15 lots. Quote-part budget prévisionnel (dép. courantes) de 2000€/an. Honoraires à la charge du vendeur. Montant estimé des dépenses annuelles d'énergie pour un usage standard : entre 1 260 et 1 760€. Prix moyens des énergies indexés en 2021. CE : E - CC : E

NANCY 119.900€



**EXCLUSIVITÉ** - Appt 2 P., 51,64 m<sup>2</sup> : séj. 39 m<sup>2</sup>, chbre de 9 m<sup>2</sup>, cuis. éq., sdb. Ch. ind. électr. Terrasse de 5,71 m<sup>2</sup>. Ds immeuble années 90. En bon état général. Place de parking. Idéal investisseurs. Bien soumis au statut de la copro. 108 lots. Quote-part budget prévisionn. (dépenses courantes) de 630€/an. Honoraires à la charge du vendeur. Montant estimé des dépenses annuelles d'énergie pour un usage standard : entre 800 et 1110€. Prix moyens des énergies indexés en 2021. CE : D - CC : B

NANCY 120.000€



**EXCLUSIVITÉ** - Au 4<sup>e</sup>-dern. ét., idéal étudiant. 2 P., 51,54 m<sup>2</sup>, pr. campus fac de Lettres, vue dégagée orienté sud : séj. 16 m<sup>2</sup>, chbre, cuis. ind. éq., sdb. Chauff. ind. gaz. Cave. En très bon état général. Bien soumis au statut de la copro. 24 lots. Quote-part budget prév. (dépenses courantes) de 910€/an. Honoraires à la charge du vendeur. Montant estimé des dépenses annuelles d'énergie pour un usage standard : entre 900 et 1 280€. Prix moyens des énergies indexés en 2021. CE : E - CC : B

NANCY 130.000€



**EXCLUSIVITÉ** - Pr. gare, empl. de station. priv., T2 de 62 m<sup>2</sup> ds résid. av. asc. : séj. 20 m<sup>2</sup>, chbre, cuisine ind. éq., sdb. En bon état général. Cave. Pl. de park. Quartier de Poincaré-Foch-Anatole France-Croix de Bourgogne. Bien soumis au statut de la copro. 56 lots. Quote-part budget prév. (dépenses courantes) de 1200€/an. Honoraires à la charge du vendeur. Montant estimé des dépenses annuelles d'énergie pour un usage standard : entre 890 et 1250€. Prix moyens des énergies indexés en 2021. CE : D - CC : B

NANCY 141.000€



**EXCLUSIVITÉ** - Appt 3 P., 58,31 m<sup>2</sup> ds imm. début XX<sup>e</sup> siècle, en second corps de bâtiment. 2 ch., cuis. aménagée, sdb. Chauff. ind. électr. Terrasse. Cave. Bien soumis au statut de la copropriété. 23 lots. Quote-part budget prév. (dépenses courantes) de 580€/an. Honoraires à la charge du vendeur. Montant estimé des dépenses annuelles d'énergie pour un usage standard : 896€. Prix moyens des énergies indexés en 2015. CE : E - CC : B

NANCY 142.000€



**EXCLUSIVITE** - Pr. Thermal. Ds résid. calme sécurisée, appt de 63,44 m<sup>2</sup> : salon, cuis., 2 chbres av. plac. intégrés, sdb, wc, vaste balcon. Place de park. priv. en s.-sol. Nécessite un léger rafraîchissement. Bien soumis au statut de la copro. la quote-part budget prévisionnel (dépenses courantes) de 1380€/an. Honoraires à la charge du vendeur. Montant estimé des dépenses annuelles d'énergie pour un usage standard : entre 750 et 1050€. Prix moyens des énergies indexés en 2021. CE : D - CC : A

SAINT-MAX 176.000€



**COUP DE CŒUR** - Appt 3 P. de 71 m<sup>2</sup> ds imm. semi-récent av. asc. et gardien. Salon sur gd balcon, cuis. éq., 2 ch., sde. Ch. ind. gaz. En bon état général. Place de park souterr. Bien soumis au statut de la copro. 83 lots. Quote-part budget prév. (dépenses courantes) de 1475€/an. Honoraires à la charge du vendeur. Montant estimé des dépenses annuelles d'énergie pour un usage standard : entre 690 et 980€. Prix moyens des énergies indexés en 2021. CE : C - CC : C

NANCY 178.000€



**RARE - EXCLUSIVITÉ** - Appt bourgeois à 5min de la place Stanislas, 69m<sup>2</sup>, 2<sup>e</sup> ét. d'une petite copro de 6 lots. Entrée, sal.-séj. semi-ouvert s/cuis., chbre, sdb av. wc. Bien soumis au statut de la copro. 8 lots. Quote-part budget prév. (dépenses courantes) de 2000€/an. Honoraires à la charge du vendeur. Montant estimé des dépenses annuelles d'énergie pour un usage standard : entre 920 et 1310€. Prix moyens des énergies indexés en 2021. CE : D - CC : D

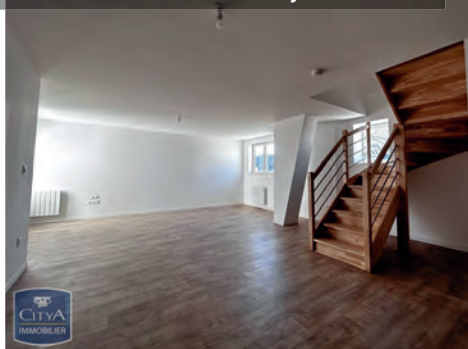


NANCY Loyer : 1020€ CC



**CENTRE VILLE** - Grand appartement 3 pièces, proche tramway Point Central, 82,17 m<sup>2</sup> avec loggia. Séjour ouvert sur cuisine équipée et aménagée de 38,80 m<sup>2</sup>, 2 chambres, une salle d'eau, wc. Chauffage individuel électrique. Terrasse de 10,30 m<sup>2</sup>. Loué avec place de parking. Proche toutes commodités. Loyer ch. comprises dt 100€/mois de prov. pour ch. (soumis à la régularisation annuelle). CE : C - CC : A

NANCY Loyer : 740€ CC



**CENTRE VILLE** - Dans immeuble avec ascenseur, appartement 2 pièces de 74,3 m<sup>2</sup> en Duplex neuf. À quelques minutes du tramway Point Central. Entrée, vaste séjour, cuisine aménagée équipée, à l'étage une chambre, une salle d'eau et wc. Chauffage individuel électrique. 90€/mois de provision pour charges (soumis à la régularisation annuelle). Bien soumis au statut de la copropriété. CE : C - CC : D

NANCY Loyer : 710€ CC



**EXCLUSIVITÉ - RÉSIDENCE AU FIL DE L'EAU - QUARTIER RIVES DE MEURTHE** - Ds quartier calme, appt. 2 pièces de 47,80 m<sup>2</sup>. Entrée, cuis. équipée et aménagée ouverte sur séj., une chbre, sdb et balcon. Loué avec place de park. en extérieur. Proche toutes commodités. Bien soumis au statut de la copropriété. 110€/mois de provision pour ch. (soumis à la régularisation annuelle). Soit av. Assurance Habitation et Assistance\* (16€) : 726€. Honos charge locataire de 525,80€ (soit 11€/m<sup>2</sup>) dt 143,40€ pour état des lieux (soit 3€/m<sup>2</sup>). CE : C - CC : D

NANCY - GARE Loyer : 795€ CC



**EXCLUSIVITÉ - RÉNOVÉ** - Appt. 3 pièces de 66 m<sup>2</sup>, rue du XX Corps. Vue sur rue. Entrée, une chambre, un coin bureau (ou 2<sup>ème</sup> chambre), une cuis. aménagée et équipée, un gd séjour style Haussmanien, wc et sde. Chauff. ind. gaz. Immeuble de bon standing. Refait à neuf. Proches toutes commodités. 30€/mois de prov. pour charges (soumis à la régularisation annuelle). Soit av. Assurance Habitation et Assistance\* (18€) : 813€. Honos charge locataire de 726€ (soit 11€/m<sup>2</sup>) dt 198€ pour état des lieux (soit 3€/m<sup>2</sup>). CE : E - CC : E

NANCY Loyer : 502,42€ CC



**EXCLUSIVITÉ - CENTRE VILLE** - Appt. 2 pièces de 40,19 m<sup>2</sup> avec entrée, séjour, cuis. équipée, chbre et sdb avec wc. Proche toutes commodités. 55€/mois de prov. pour charges (soumis à la régularisation annuelle). Soit avec Assurance Habitation et Assistance\* (16€) : 518,42€. Honoraires charge locataire de 442,09€ (soit 11€/m<sup>2</sup>) dt 120,57€ pour état des lieux (soit 3€/m<sup>2</sup>). CE : F - CC : F

NANCY Loyer : 660€ CC



**EXCLUSIVITÉ** - Appt. 2 pièces de 49 m<sup>2</sup> avec terrasse. Entrée, cuis. équipée ouverte sur séj., chbre avec 2 dressings, sdb avec wc. Loué avec place de park. extérieur. Proche toutes commodités. 30€/mois de provision pour charges (soumis à la régularisation annuelle). Soit avec Assurance Habitation et Assistance\* (16€) : 676€. Honoraires charge locataire de 539€ (soit 11€/m<sup>2</sup>) dt 147€ pour état des lieux (soit 3€/m<sup>2</sup>). CE : D - CC : B

NANCY Loyer : 450€ CC



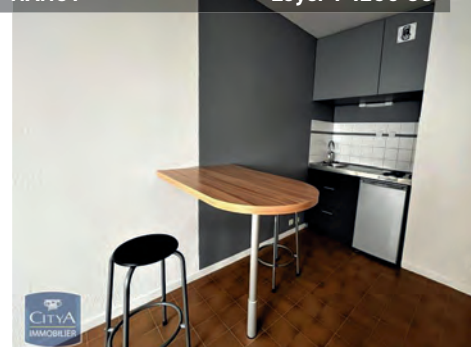
**EXCLUSIVITÉ** - Quartier calme. Ds immeuble avec ascenseur, appt. meublé de 1 pièce de 24,86 m<sup>2</sup> avec vue dégagée et balcon. Entrée, pièce de vie, cuis. aménagée et équipée, sdb et wc séparés. Proche toutes commodités. 100€/mois de prov. pour charges (soumis à la régularisation annuelle). Soit av. Assurance Habitation et Assistance\* (14€) : 464€. Honoraires charge locataire de 273,46€ (soit 11€/m<sup>2</sup>) dt 74,58€ pour état des lieux (soit 3€/m<sup>2</sup>). CE : E - CC : F

NANCY Loyer : 770€ CC



**EXCLUSIVITÉ** - Gd appt. de 4 pièces de 91,32 m<sup>2</sup> avec vue dégagée sur l'eau. Entrée, cuis. aménagée et équipée, gd séjour, 3 chbres, buanderie, sde et wc. Chauff. ind. gaz. Proche toutes commodités. 45€/mois de prov. pour charges (soumis à la régularisation annuelle). Soit av. Assurance Habitation et Assistance\* (21€) : 941€. Honos charge locataire de 1004,52€ (soit 11€/m<sup>2</sup>) dt 273,96€ pour état des lieux (soit 3€/m<sup>2</sup>). CE : C - CC : D

NANCY Loyer : 425€ CC



**EXCLUSIVITÉ** - Proche arrêt tram. Nancy Gare, appt. 1 pièce de 25,12 m<sup>2</sup> sans vis-à-vis. Pièce de vie avec coin nuit, cuis. aménagée, sdb et wc. Chauff. ind. élec. Proche toutes commodités. Bon état général. 35€/mois de prov. pour ch. (soumis à la régularisation annuelle). Soit av. Assurance Habitation et Assistance\* (14€) : 439€. Honos charge locataire de 276,32€ (soit 11€/m<sup>2</sup>) dt 75,36€ pour état des lieux (soit 3€/m<sup>2</sup>). CE : E - CC : B





03.54.12.39.52 / 06.98.02.00.44

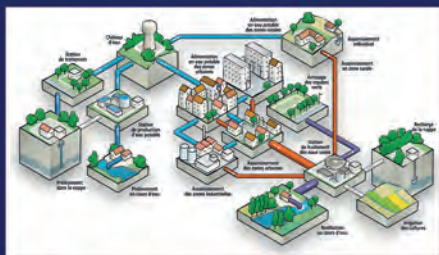
rfge54@gmail.com

www.rfge.fr

RECHERCHE DE FUITE  
GRAND EST,  
votre Expert **CONFIANCE** pour :



- Recherche de fuite non destructive
- Infiltrations d'eau
- Mauvaises odeurs
- Surconsommation en eau
- Dégâts des eaux ...



Et toujours :

Une intervention rapide, un rapport détaillé clair et précis, délivré sous 48 heures.

Les + RFGE?

Une intervention prise en charge par la plupart des contrats d'assurance habitation.

La zone d'intervention de RFGE :



11, rue des Maly - 54380 Dieulouard

03.54.12.39.52 / 06.98.02.00.44

rfge54@gmail.com

www.rfge.fr



# SEICHAMPS - Ecosquare des Vergers

Appartements T2 & T3 écologiques

## DERNIERS LOTS DISPONIBLES

POUR Y VIVRE OU **INVESTIR**,  
ACHETEZ MAINTENANT !



AGENCE MAJORELLE  
PATRIMOINE & IMMOBILIER

www.agence-majorelle.com

07 54 82 43 34


INVESTISSEMENT  
**LMNP**



# Prenez place, on s'occupe de tout.

## L'exclusivité c'est vous !

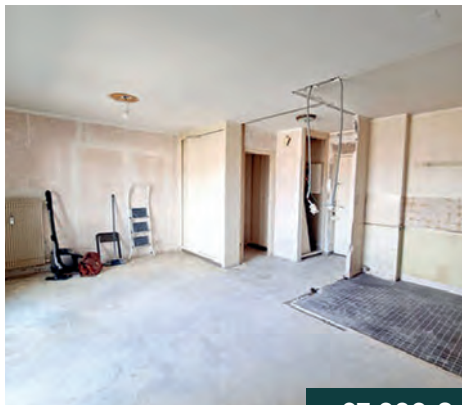


 81 m<sup>2</sup>  2

**268 000 €**

**METZ** Ferial : 06 87 98 04 31  
Superbe appartement de 4 pièces.

CE : C



 46 m<sup>2</sup>  1

**97 000 €**

**NANCY** Ferial : 06 87 98 04 31  
INVESTISSEURS. Appartement 2 pièces, travaux à prévoir.

CE : D

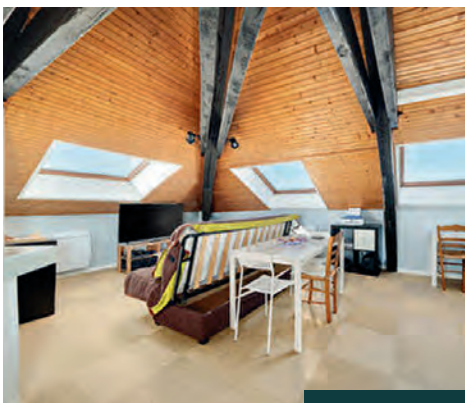



 39 m<sup>2</sup>  1

**100 000 €**

**NANCY - CENTRE GARE** Anabelle : 06 99 76 57 48  
IDÉAL INVESTISSEURS. Appartement 2 pièces.

CE : E

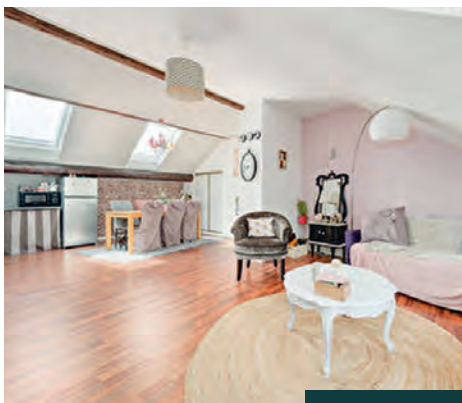


 32 m<sup>2</sup>  2

**108 000 €**

**NANCY - ANATOLE** Ferial : 06 87 98 04 31  
Secteur Majorelle, appartement 3 pièces.

CE : E



 59 m<sup>2</sup>  2

**148 000 €**

**NANCY - ANATOLE** Guy : 06 30 72 72 07  
Appartement F3 traversant et lumineux.

CE : E



 105 m<sup>2</sup>  2

**221 000 €**

**VILLERS-LES-NANCY** Ferial : 06 87 98 04 31  
Duplex 4 pièces dans quartier recherché.

CE : G

« Faire de votre propriété  
notre priorité jusqu'à la  
signature chez le notaire. »

  
**les agents**  
ANATOLE



# Tu peux prendre un agent immobilier mais pas 15.



56 m<sup>2</sup> 2

**99 000 €**

JARVILLE LA MALGRANGE Fabien Thiery 06 26 38 73 50  
Appartement 3 pièces de 56 m<sup>2</sup>.

DPE : E - GES : E



84 m<sup>2</sup> 2

**210 000 €**

NANCY Valérie Daussange 07 86 10 17 28  
Appartement 4 pièces avec extérieur.

DPE : D - GES : D



110 m<sup>2</sup> 3

**349 000 €**

BOIS DE HAYE Fabien Thiery 06 26 38 73 50  
Magnifique maison de 110 m<sup>2</sup> avec piscine.

DPE : D - GES : B



113 m<sup>2</sup> 3

**265 000 €**

BOUXIÈRES-AUX-DAMES Ghislaine Roussel 06 61 55 90 51  
Maison 5 pièces avec beaux volumes.

DPE : D - GES : D



102 m<sup>2</sup> 3

**189 000 €**

SEICHAMPS Ghislaine Roussel 06 61 55 90 51  
Maison 7 pièces.

DPE : E - GES : E



38 m<sup>2</sup> 1

**78 400 €**

MAXEVILLE Ghislaine Roussel 06 61 55 90 51  
Charmant 2 pièces proche Nancy.

DPE : E - GES : E

**Bienloger.com**

mediane@bienloger.com  
www.mediane-immo.net

**AGENCE DE CHARMES**

2 rue Anne Liégeois 88130 CHARMES  
Tél **03 29 38 03 12**

**AGENCE DE BAYON**

22 Grande Rue 54290 BAYON  
Tél **03 83 76 00 01**

**AGENCE DE NANCY**

68 Bd Jean Jaurès 54510 TOMBLAINE  
Tél **03 83 67 31 22**



20 ans à vos côtés  
+ de 2000 BIENS VENDUS !

**ESTIMATION EN LIGNE**

GRATUITE • EN MOINS DE 3 MINUTES

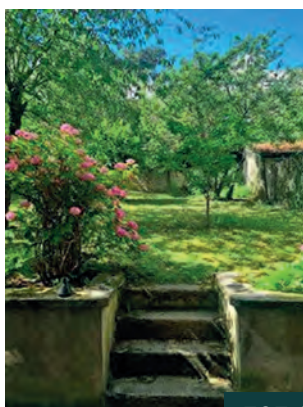
**les agents**  
**MÉDIANE**

www.launedelimmo.com



# Prenez place, on s'occupe de tout.

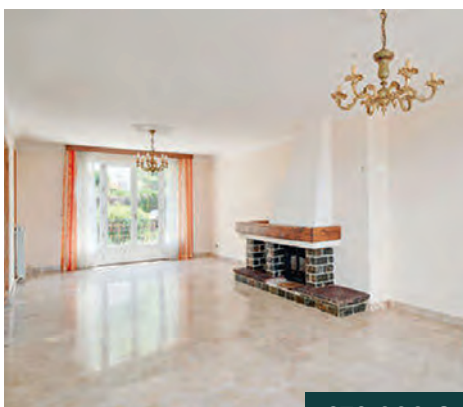
## L'exclusivité c'est vous !



 240 m<sup>2</sup>

**595 000 €**

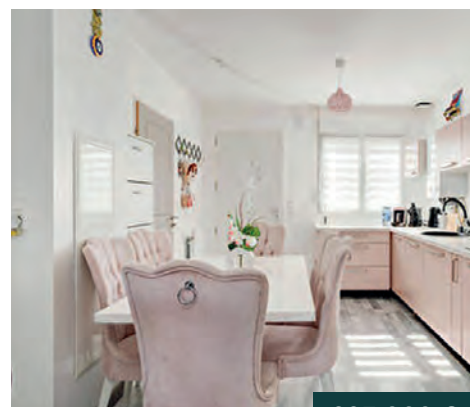
**NANCY** Ferial : 06 87 98 04 31  
Immeuble 6 lots, 14 pièces, secteur Buthégnémont.  
CE : NC



 205 m<sup>2</sup>  5

**279 000 €**

**FROUARD** Guy : 06 30 72 72 07  
Belle maison individuelle de 7 pièces.  
CE : D



 80 m<sup>2</sup>  3

**295 000 €**

**JARVILLE-LA-MALGRANGE** Ferial : 06 87 98 04 31  
Maison avec jardin dans quartier familial.  
CE : B



 101 m<sup>2</sup>  3

**370 000 €**

**NANCY** Ferial : 06 87 98 04 31  
Ravissante maison atypique de 4 pièces.  
CE : C



 683 m<sup>2</sup>

**115 000 €**

**VANDIÈRES** Anabelle : 06 99 76 57 48  
Plusieurs parcelles libres de constructeurs.



 55 m<sup>2</sup>  2

**120 000 €**

**NANCY** Guy : 06 30 72 72 07  
INVESTISSEURS. Appartement 3 pièces à aménager.  
CE : NC

« Faire de votre propriété  
notre priorité jusqu'à la  
signature chez le notaire. »

  
**les agents**  
ANATOLE





**Estimez  
votre bien  
en ligne**

**GRATUITEMENT EN 2 MINUTES !**

**les agents**



**LOGIA**

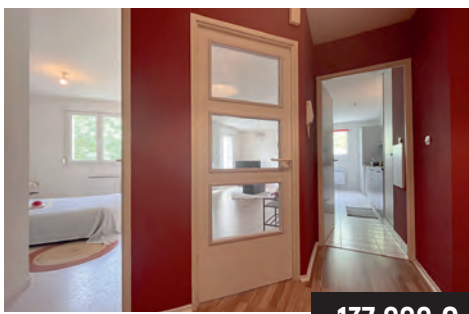


160 m<sup>2</sup> 803 m<sup>2</sup> 4 **330 000 €**

**Courbesseaux** **Laëtitia 06 29 71 01 48**

Confortable et chaleureuse maison.

**Les Agents Logia Dombasle**



52 m<sup>2</sup> 1 **137 000 €**

**Nancy** **Béline 06 07 52 51 16**

Charmant appartement lumineux. DPE : E/D

**Les Agents Logia Champigneulle**



138 m<sup>2</sup> **223 000 €**

**Saint-Max** **Éric 06 07 74 89 38**

Local professionnel avec balcon. DPE : B/A

**Les Agents Logia Champigneulle**

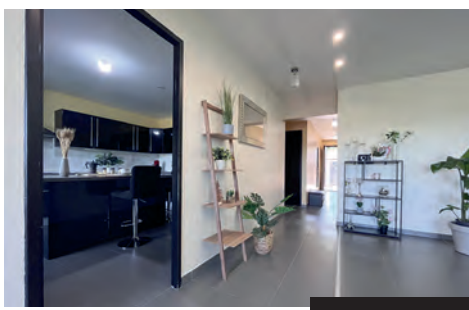


197 m<sup>2</sup> 1707 m<sup>2</sup> 4 **330 000 €**

**Abaucourt** **Nolwenn 06 03 48 70 90**

Vaste maison lumineuse au calme. DPE : D/C

**Les Agents Logia Pont à Mousson**

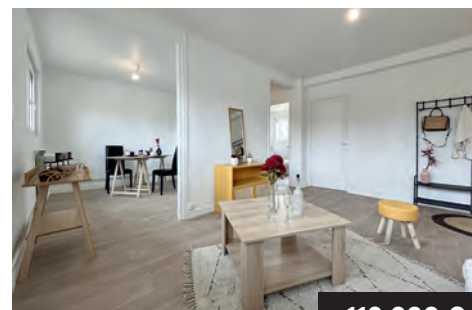


280 m<sup>2</sup> 688 m<sup>2</sup> 5 **369 000 €**

**Chaligny** **Christine 06 80 30 13 44**

Superbe et vaste maison récente. DPE D/D

**Les Agents Logia Neuves Maisons**

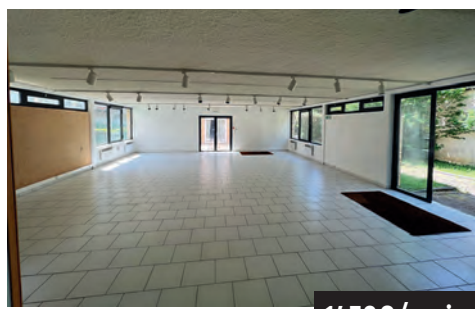


61 m<sup>2</sup> 2 **119 000 €**

**Nancy** **Christine 06 80 30 13 44**

Bel appartement secteur Boufflers. DPE : D/D

**Les Agents Logia Neuves Maisons**

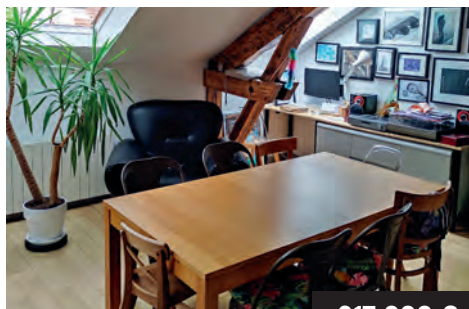


120 m<sup>2</sup> **1450€/mois**

**Nancy** **Pierre 06 07 87 33 51**

Bureaux à louer, emplacement exceptionnel.

**Les Agents Logia Nancy**

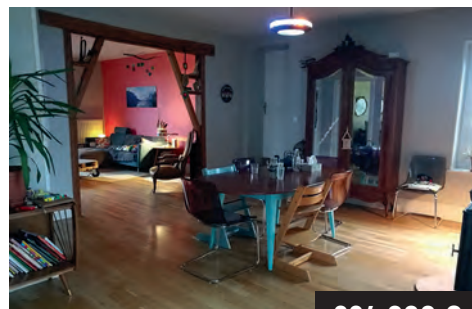


87 m<sup>2</sup> 2 **217 000 €**

**Nancy** **Éric 07 88 49 19 42**

Bel appartement en vieille ville. DPE : D/B

**Les Agents Logia Nancy**



248 m<sup>2</sup> 870 m<sup>2</sup> 5 **284 000 €**

**Thezey-Saint-Martin** **Éric 07 88 49 19 42**

Vaste maison familiale sur jardin. DPE : C/A

**Les Agents Logia Nancy**

**estimation | valorisation | négociation | transaction**



**Envie de mouvement ?  
Envie de changement ?  
Envie de liberté ?**

**Avez-vous songé à vendre  
votre propriété ?**



421 m<sup>2</sup> 1222 m<sup>2</sup> 9 **550 000 €**

**Blainville** **Antonio 06 70 84 55 95**

Superbe gîte avec cuisine professionnelle. DPE : C/C

**Les Agents Logia Nancy**



130 m<sup>2</sup> 330 m<sup>2</sup> 3 **345 000 €**

**Vandœuvre** **Joséphine 06 70 72 66 26**

Plain-pied très bien situé. DPE : D/C

**Les Agents Logia Toul**



140 m<sup>2</sup> 1161 m<sup>2</sup> 4 **360 000 €**

**Nomeny** **Nolwenn 06 03 48 70 90**

Plain-pied lumineux de 2021. DPE : A/A

**Les Agents Logia Pont à Mousson**



140 m<sup>2</sup> 326 m<sup>2</sup> 3 **200 000 €**

**Lunéville** **Philippe 06 80 01 87 29**

Maison de ville très bien située. DPE : D/D

**Les Agents Logia Dombasle**



300 m<sup>2</sup> 330 m<sup>2</sup> **205 000 €**

**Blainville** **Antonio 06 70 84 55 95**

Immeuble de rapport.

**Les Agents Logia Nancy**

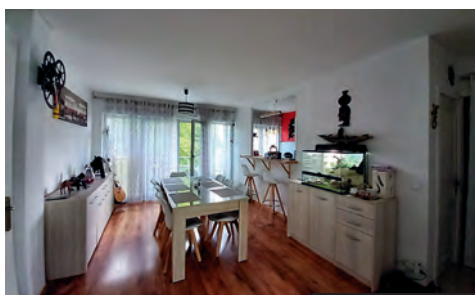


230 m<sup>2</sup> **347 000 €**

**Nancy** **Victor 07 81 86 92 83**

Immeuble sur 3 niveaux à aménager.

**Les Agents Logia Nancy**



71 m<sup>2</sup> 2 **150 000 €**

**Jarville** **Victor 07 81 86 92 83**

Joli appartement traversant. DPE : C/C

**Les Agents Logia Nancy**



54 m<sup>2</sup> 1 **137 000 €**

**Nancy** **Antonio 06 70 84 55 95**

Joli appartement lumineux, parking. DPE : E/E

**Les Agents Logia Nancy**



40 m<sup>2</sup> 1 **135 000 €**

**Nancy** **Antonio 06 70 84 55 95**

Bel appartement quartier Boufflers. DPE : E/E

**Les Agents Logia Nancy**

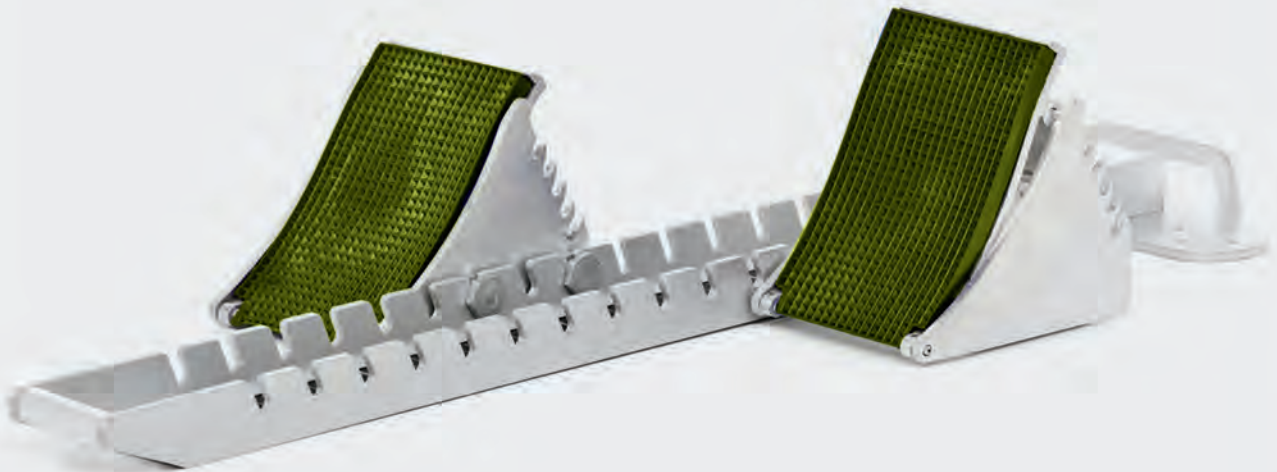
**La force d'un Groupe 11 agences en Lorraine**



# Acheter ou vendre, c'est **compliqué.**

Sauf si on part du bon pied !

& VOUS  
& NOUS  
Une belle équipe



**nestenn**  
GROUPE D'AGENCES IMMOBILIÈRES



*Estimation en ligne*



À SAULXURES-LÈS-NANCY

Entre la rue de Lorraine et la rue Emile Gallé

PARCELLES EXCEPTIONNELLES !

de 275 à 1380 m<sup>2</sup>

PLUS QUE  
4 PARCELLES  
À SAISIR !

DE PLUS DE  
1000 m<sup>2</sup> 😊

“ LE CLOS  
LOUIS ”

 **lotecia**  
L'INVESTISSEMENT IMMOBILIER

RENSEIGNEMENTS :

Pierre-Olivier Dubois  
**06 07 87 33 51**



LA CASA VICTORIA

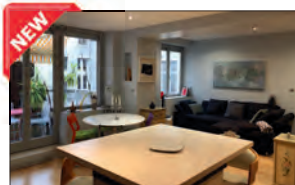
[www.lacasavictoria.fr](http://www.lacasavictoria.fr)

URGENCE ? Besoin d'un hébergement  
court, moyen ou long terme ?

✓ Clés en main

✓ Au cœur de Nancy

✓ Avec prestations VIP



La Terrasse



La Casa



La Villa



Le Studio II

17 adresses / 28 logements / 5 Combos :

- Studios : de 25 à 30 m<sup>2</sup>
- Appartements : de 30 à 100 m<sup>2</sup>
- Lofts & Duplex : de 40 à 140 m<sup>2</sup>
- Maisons & Villas : de 50 à 120 m<sup>2</sup>
- Combos : de 55 à 280 m<sup>2</sup>

Entièrement équipé, Wifi-HD, Smart-TV  
Express check-In / Easy check-Out  
Capacité de 1 à 18 personnes - Parking privé sur demande

EXEMPLE :

(S.O.S. - très urgent - S.O.S.)

4 étudiantes en galère suite retard travaux,  
recherchent un appartement à partir du 27 août.

Minimum 3 lits ou 2 lits + clic-clac  
pour une durée de 2 à 3 semaines.

(Besoin de WIFI-HD,  
1 parking et préavis flexible)

Forfaits "CLASSIC" à partir de :

Nuitée (15h - 11h) : 69€

Semaine (7 nuits) : 349€

Mois (28 nuits) : 999€

Forfaits "FLEX" à partir de :

Journée (9h - 17h) : 49€

Week-end (2 nuits) : 129€

Week-day (3 nuits) : 149€

\*Tarifs dégressifs incluant assurances, ménage et  
conciergerie privée. Taxes de séjour en sus.

Olivier : 06 22 53 09 75 • Etude & réponse en 15 mn • Soko : 06 23 14 17 70

[www.launedelimm.com](http://www.launedelimm.com)





INNOVEZ !  
CHOISISSEZ



Charles BELARGENT  
Tél. 07.78.05.08.02





MAISON GROSROUVRES 169.000€



Ds environnement champêtre pr. axes routiers, imposant corps de ferme de 136 m<sup>2</sup> hab. sur 3 niv. dont combles élevés sur cave. Rdc : entrée, couloir de distribution, sal.-séj., cuis. accès sdb/wc, salle à manger et dégagement escalier. Au fond sur l'arrière : sde avec wc, buand./chaufferie avec atelier, grange (105 m<sup>2</sup>), accès jardin et dépend. A l'étage : palier avec couloir de distribution, 3 ch., cab. de toilettes avec wc. Grenier au-dessus et combles aménageables (toiture totalement rénovée). Terrain sur l'arrière avec verger, dont une partie constructible. Cave au dessous. Chauff. indiv. fioul. CE : D - CC : C

MAISON GONDREVILLE 422.000€



Quartier résidentiel calme et sans passage, belle maison individuelle T9 de 242 m<sup>2</sup> hab. sur 3 niveaux comprenant entrée, cuisine équipée ouverte sur salon-séjour avec poêle à bois, accès terrasse couverte et jardin, 5 chambres dont suite parentale avec dressing et sde, salle de jeux, buanderie, bureau, 2 wc, jardin clos de 1039 m<sup>2</sup> (plein Sud). Ensemble en parfait état. Chauffage individuel gaz. Belles prestations. Honoraires 12.000€ TTC inclus à la charge du vendeur. Frais d'acte en plus : 30.984,65€. CE : D - CC : C

MAISON MINORVILLE 123.000€



Dans environnement calme au cœur du village, jolie maison d'habitation contemp., de type pavillon mitoyen, construction 1980 sur 2 niveaux. Rdc : entrée, couloir de distribution, cuisine équipée avec accès garage 1 VL et buanderie, salon-séjour avec cheminée insert, dégagement escalier et accès terrasse, sdb, wc et 3 chambres. À l'étage : chambre n°4, dressing, wc et combles aménageables. Jardin clos sur l'arrière de 700 m<sup>2</sup>, sans vis-à-vis, avec terrasse. Chauffage individuel électrique. Travaux de rafraîchissement à prévoir. Honoraires 6,03% TTC inclus à la charge de l'acquéreur. CE : E - CC : B

MAISON GONDREVILLE 380.000€



Au cœur du village et proche toutes commodités, belle maison indiv. T5 de 123 m<sup>2</sup> hab., ent. rénovée, 2 niveaux élevés sur cave comprenant entrée, cuisine équipée ouverte sur salon-séjour très lumineux de 57 m<sup>2</sup> avec accès terrasse, buanderie/wc, 3 ch. dont 2 avec dressing et sdb avec wc. Sous-sol compr. atelier, cave et chaufferie. En extérieur, 2 garages et beau terrain 1754 m<sup>2</sup> (expo S/O, divisible). Chauffage individuel fioul. Ensemble en très bon état. Honoraires 12.000€ TTC inclus à la charge du vendeur. Frais d'acte en plus : 28.015,41€ CE : D - CC : D

MAISON TOUL 160.000€



Croix de Metz, ds rue résidentielle calme et sans passage, joli pavillon T5 de 106 m<sup>2</sup> hab., 2 niveaux élevés sur s.-sol complet comp. : entrée, cuis. éq. avec accès terrasse, sal.-séj. cheminée, bureau, wc et garage en rdc. A l'étage, couloir de distribution, 3 ch., wc, sde. Au s.-sol (102 m<sup>2</sup>), cave et atelier. Jardin et terrasse en extérieur. Ensemble en état d'usage, bon état d'entretien, volumes spacieux et aérés. Travaux de confort et de rafraîchissement à prévoir (équipements cuisine/sanitaires). Chauff. indiv. gaz. Honoraires de 8.000€ TTC inclus à la charge de l'acquéreur. Frais d'acte en plus : 12.362,19€. CE : D - CC : D

MAISON DOMMARTIN LES TOUL 325.000€



Quartier résidentiel calme, belle maison d'architecte T5 de plain-pied, construction 2008 de 130 m<sup>2</sup> habitables comprenant : entrée avec dressing, cuisine équipée ouverte sur salon-séjour traversant de 42 m<sup>2</sup> accès direct sur terrasse, cellier, buanderie, 3 belles chambres, wc, salle de bains, garage et jardin de 1050 m<sup>2</sup> (divisible). Chauffage individuel gaz. Ensemble en parfait état. Honoraires de 15.000€ TTC inclus à la charge du vendeur. Frais d'acte en plus : 25.612,50€. CE : C - CC : C

MAISON SEXEY-AUX-FORGES 241.000€



Dans environnement calme, maison d'habitation 133 m<sup>2</sup> hab. sur 2 niveaux élevés sur s.-sol. Rdc : entrée avec dégagement, chaufferie, 2 garages, terrasse sur l'arrière avec appentis, abri à bois, cabanon, chbre à four et terrain paysager arboré 1290 m<sup>2</sup>. 1<sup>er</sup> niveau : palier avec couloir de distribution, cuis., salon-séjour avec cheminée et mezzanine, wc, sd et chbre avec dressing. Au 2<sup>e</sup>, sous combles mansardés aménagés : 2 ch. + 1 d'appoint et bureau. Chauff. indiv. fioul. Honoraires 11.000€ TTC inclus à la charge de l'acquéreur. Frais d'acte en plus : 18.472,44€ CE : F - CC : E

MAISON ALLAMPS 189.000€



À 10 minutes de Colombey-les-Belles, jolie maison individuelle de plain-pied, lumineuse et calme, construction 1984 de 111 m<sup>2</sup> habitables, comprenant : hall d'entrée, cuisine équipée accès terrasse, salon-séjour avec cheminée insert, 3 chambres (4 possibles) dont 1 avec salle d'eau privative, sdb, wc, garage 1 VL avec atelier. Jardin paysager (parcelle de 666 m<sup>2</sup>). Chauffage ind. (fioul). Honoraires de 9.000€ TTC inclus à la charge du vendeur. Frais d'acte en plus : 14.946,21€. CE : D - CC : D





**VOTRE EXPERT**


VÉRANDAS, PERGOLAS & MENUISERIES

**HOME & VÉRANDAS**



**PROFITEZ D'OFFRES  
EXCEPTIONNELLES !**

**PERGOLAS  
VÉRANDAS  
AUVENTS  
CARPORTS  
STORES BANNE  
GARDE-CORPS  
PORTAILS  
VOLETS  
FENÊTRES  
PORTES  
PORTES GARAGE**

**CONTACTEZ-NOUS**  **06 33 44 13 13**

[www.concepthomeverandas.fr](http://www.concepthomeverandas.fr)

**4 MAGASINS  
EXPOSITION**



ZAC du Breuil à **PONT-À-MOUSSON** | Zi de la plaine à **CHARMES**  
Rue Catherine Sauvage à **ESSEY-LÈS-NANCY**  
▶ **NOUVEAU MAGASIN** 8 rue du Popey à **BAR LE DUC**



**UN LOGICIEL DE CONCEPTION 3D**  
POUR UNE VISUALISATION AVANT RÉALISATION

**LA SALLE DE BAIN CLÉ EN MAIN**  
POUR FACILITER VOS PROJETS DE A À Z

**UNE ÉQUIPE DE PROFESSIONNELS**  
POUR RÉPONDRE AU MIEUX À TOUTES VOS ENVIES

**NOTRE ATELIER DE DÉCOUPE**  
POUR FAÇONNER VOS PIÈCES EN CÉRAMIQUE ET EN PIERRE

# NASSO

## Carrelages

**30% DE RÉDUCTION**  
SUR L'EXPOSITION CARRELAGES\*

**20% DE RÉDUCTION**  
SUR LES MEUBLES DE SALLE DE BAIN\*

\*Offre réservée aux particuliers, voir conditions en magasin

**VENEZ VISITER NOTRE SHOWROOM**

15b rue Saussaie en Mi-Terre, 57130 JOUY-AUX-ARCHES



03 87 38 44 94



info@nasso.fr



nasso.fr



@groupenasso

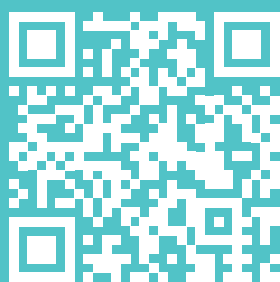


# Combien vaut votre maison ?

[www.monestimation.com](http://www.monestimation.com)

**ESTIMATION  
EN LIGNE**

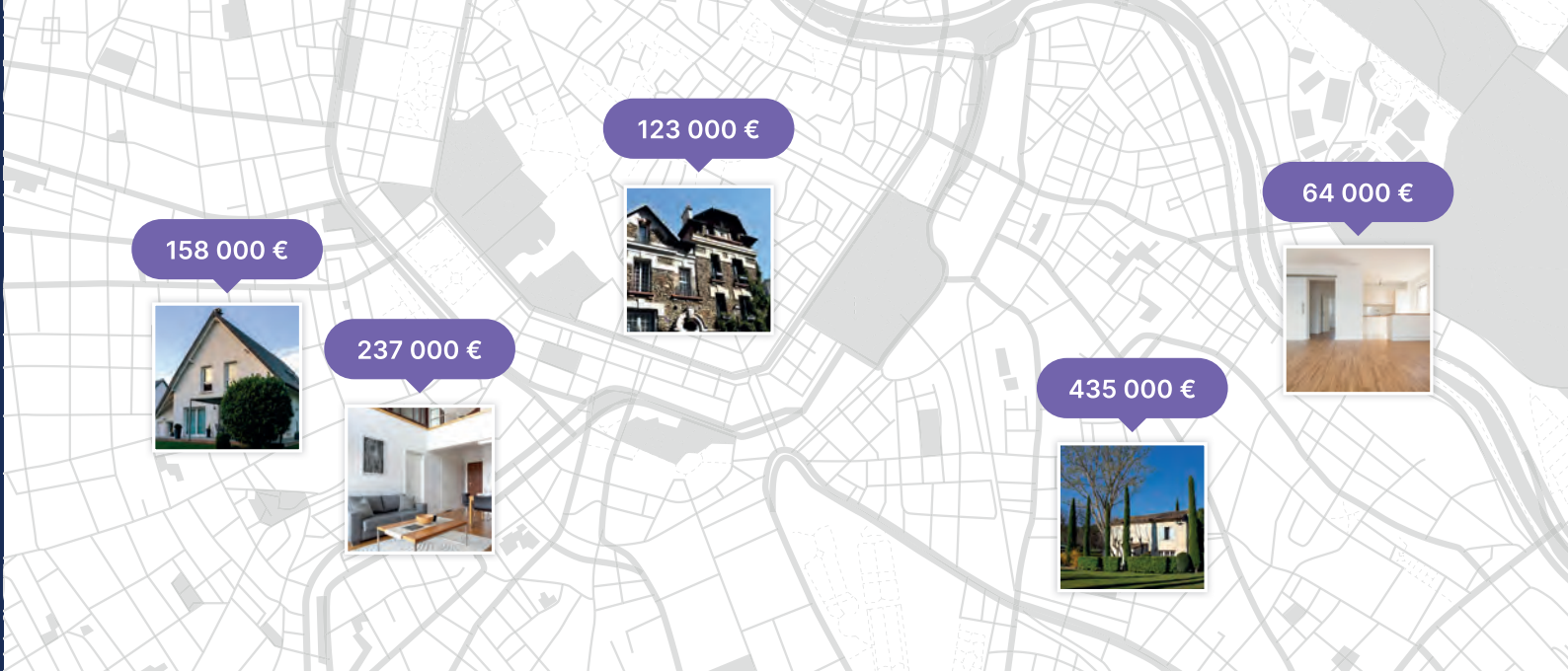
GRATUITE  
EN MOINS  
DE 3 MINUTES



N'obtenez pas **juste un prix**  
Obtenez **le prix juste**







Bénéficiez d'une évaluation **gratuite, instantanée et pertinente** de votre bien immobilier.

### Une estimation fiable et précise !

Nous utilisons le meilleur des données pour fournir les estimations et les analyses immobilières les plus justes !

L'outil de calcul de valeur se base sur des milliers de transactions immobilières en France ; et s'appuie sur des données objectives : localisation, environnement, caractéristiques (superficie, nombre de pièces...) et marché.

### Vous achetez ? Rénovez ? Vendez ?

Testez différents scénarios en changeant les détails de votre bien et analysez comment cela impacte le prix.

Nous travaillons en partenariat avec des agents immobiliers locaux scrupuleusement sélectionnés pour leur savoir-faire et leur professionnalisme.

**ESTIMATION EN LIGNE**

GRATUITE • EN MOINS DE 3 MINUTES



**mon**  
**e**stimation

[www.monestimation.com](http://www.monestimation.com)

[www.launedelimmo.com](http://www.launedelimmo.com)



*Nouveau*

**TERRAINS DISPONIBLES**  
aux alentours de :

**Nancy - Lunéville  
Saint-Nicolas-de-Port  
Seichamps**



**Votre étude  
financière  
gratuite**  
**AVEC MIKIT Nancy-Est**



**MIKIT**

*Même*

**DE PAYER UN LOYER ?**

*Devenez propriétaires avec MIKIT Nancy-est !*


*Votre nouvelle agence :*

**MIKIT**

**NANCY Est**

4 rue Dom Calmet - 54000 NANCY

07 72 14 51 56

 [Nancy-est.mikit.fr](http://Nancy-est.mikit.fr)

 [Nancy-est](https://www.facebook.com/Nancy-est)



[www.launedelimmo.com](http://www.launedelimmo.com)





## DEVIS SUR MESURE



**M. CUNIN Olivier**

Siret : 884497298 00015  
ok\_debarras@hotmail.com

**06 77 91 07 83**

### *Enlèvement d'emcombrants*

- Débarras locaux, bureaux, commerces
- Débarras fin de chantier
- Déblaiement déchets verts, gravas
- Débarras pièces insalubres





1 500€\*  
DE REMISE  
PAR PIÈCE !

VANDEUVRE-LES-NANCY

COLETTE

Ecoquartier Biancamaria

A 15 min de la place Stanislas et à  
6 min du Campus d'excellence Artem.  
Emplacement idéal pour habiter ou investir.  
23 logements avec terrasses et /ou jardins.  
Economies en énergie et de haute performance environnementale (E3C1).

A partir de 181 000€ stationnement inclus.  
Éligible au dispositif Pinel.

Renseignements et réservations,  
gratuitement et sans engagement :  
Bureau de vente sur place et sur rendez-vous.  
Tél : 06.08.43.35.21  
info@rivegauche-immobilier.com  
site : www.rivegauche-immobilier-neuf.com

Réduction de 1.500 euros par pièce principale sur le prix de vente d'un logement (pièce de plus de 7m<sup>2</sup>, hors cuisine et salle de bains) sur la base de la grille de prix des logements en vigueur au 01/09/2022. Offre valable pour les 5 premiers réservataires sous réserve de signature de l'acte authentique de vente dans les délais stipulés au contrat de réservation.

LIVRAISON  
début 2024

LA NOUVELLE RÉFÉRENCE  
DE L'IMMOBILIER À NANCY

RÉSIDENCE  
**Park**  
NANCY | GRAND CŒUR

## Appartements de beau standing

Résidence Park vous propose une gamme de prestations la plus complète de Nancy Grand Cœur comme **une salle de fitness privée et équipée** au sein même de la résidence.

T1/2   42,90m <sup>2</sup>	194 800€
T2   45,1m <sup>2</sup> + terrasse 12,5m <sup>2</sup>	205 000€
T4   88,5m <sup>2</sup> + terrasse 21,9m <sup>2</sup> + garage	354 300€



### VOUS VENDEZ VOTRE TERRAIN OU VOTRE BIEN IMMOBILIER ?

Notre agence Lorraine met à votre disposition son expertise et vous accompagne pour valoriser et acheter votre foncier.

**3b**  
Aménageur et promoteur

sas-3b.net

Voir détails et modalités de l'offre avec votre conseiller SAS 3B. 01/2023. Document et illustrations non contractuels, dus à la libre interprétation de l'artiste et susceptibles de modifications pour des raisons techniques, financières ou administratives. RCS Strasbourg 433 535 705. Prospectif\* 01/23



# LE Jardin DES Romances

NANCY-LAXOU / QUARTIER MÉDREVILLE / PARC SAINTE-MARIE

**VOTRE APPARTEMENT  
PROCHE DU CENTRE,  
À DEUX PAS DU  
QUARTIER  
NANCY-THERMAL**

**LIVRAISON EN COURS**

**APPARTEMENT TÉMOIN**  
75, avenue de la Libération - LAXOU.  
Visite sur rendez-vous



Beaux appartements neufs  
**2, 3 et 5 pièces,**  
**balcons** ou **terrasses,**  
**garages/parkings, celliers,**  
prestations de qualité,  
**jardin paysager**



ARCHITECTURE CONTEMPORAINE, AUX LIGNES SOBRES ET MODERNES

VILLERS-LÈS-NANCY - 2 BOULEVARD DU DOCTEUR CATTENOZ

## Côté Square

**UN LIEU DE VIE IDÉAL  
AU CŒUR  
DU GRAND NANCY**

Doté de belles prestations,  
chaque appartement bénéficie  
d'un extérieur : un **balcon** ou une  
**terrasse** et d'un **stationnement** :  
un parking ou un garage.

**TRAVAUX EN COURS**



[immobiliereclauderizzon.fr](http://immobiliereclauderizzon.fr) | 09 71 00 00 34

**CR**  
CLAUDE RIZZON  
PROMOTION

DES PROGRAMMES **NEUFS POUR HABITER** OU **INVESTIR** DANS L'IMMOBILIER AVEC **CLAUDE RIZZON PROMOTION.**



# Stradim®



## DEVENEZ PROPRIÉTAIRE DE VOTRE APPARTEMENT NEUF À **NANCY**

HÉRITAGE



- ▶ 1 pièce + terrasse à partir de **149 000 €**
- ▶ 2 pièces + terrasse à partir de **199 000 €**
- ▶ 3 pièces + terrasse à partir de **259 000 €**
- ▶ 4 pièces + terrasse à partir de **349 000 €**



VENEZ VISITER NOTRE APPARTEMENT TÉMOIN DÉCORÉ SUR RENDEZ-VOUS

[stradim.fr](https://stradim.fr)

03 87 57 52 54



**Le bon emplacement**

**au meilleur prix !**



**Maxéville** Résidence **LES COTEAUX**

**Lancement commercial**

T2 à partir de **168 900 €**  
T3 à partir de **221 900 €**

 **Parking inclus**



**MAXÉVILLE**

**LE TRIANON**

Travaux **démarrés**  
À partir de **179 900 €**



**MALZÉVILLE**

**LES AZURÉS**

**Lancement commercial**  
À partir de **128 900 €**



**MALZÉVILLE**

**REFLET D'Ô**

Travaux **en cours**  
À partir de **136 900 €**





**PARADE & FILS**  
IMMOBILIER

61, rue Sadi Carnot - 54220 Malzéville  
03 83 20 89 85

[www.parade-et-fils-immobilier.com](http://www.parade-et-fils-immobilier.com)

## Estimation offerte & diagnostics remboursés

**APPARTEMENT** VANDŒUVRE-LES-NANCY 149.000€



T3 de 85 m<sup>2</sup> entièrement rénové avec goût et modernité, au 5<sup>e</sup> étage sur 6 d'une belle copropriété conçue par l'architecte Henri Prouvé, parfaitement sécurisée. Belle pièce de vie de 43 m<sup>2</sup> avec cuisine ouverte toute équipée de bonne facture, 2 grandes chambres de 13,32 et 12,13 m<sup>2</sup>, salle d'eau entièrement rénovée de 5 m<sup>2</sup> avec douche à l'italienne, wc séparé, espace buanderie, nombreux placards et rangements. CE : D, CC : C.

**TERRAIN** LONGWY 160.000€



Terrain constructible, idéal promotion immobilière : habitation, professionnel, commercial. Idéalement situé à Longwy-Haut, proche Luxembourg, Belgique, Allemagne, Metz. Parcelle constructible de 424 m<sup>2</sup> classée UA, hors zone ABF. Selon étude préalable du PLU : hauteur maximale des constructions : 15 m. Un entrepôt/hangar vétuste est actuellement présent sur le terrain et devra être démolit en fonction des projets. Peut également convenir à artisan à la recherche d'un hangar/atelier/entrepôt.

**MAISON** MALZEVILLE 162.000€



Maison T6 de 108 m<sup>2</sup> avec jardin (150 m<sup>2</sup>) sur 293 m<sup>2</sup> de terrain. Pièce à vivre et cuisine en accès direct au jardin, 2 chambres, un bureau, salle de bains, et wc en rez-de-jardin ; deux chambres à l'étage, salle d'eau ; sous-sol avec garage et cave. Chauffage gaz. Honoraires charge vendeur. CE : E, CC : E.

**TERRAIN** EULMONT 225.000€



RARE - ENVIRONNEMENT EXCEPTIONNEL. 1038 m<sup>2</sup> constructibles, dans un environnement très calme et verdoyant. Parfaitement exposé, ce terrain offre une formidable vue dégagée sur le "Pain de sucre", le plateau de Malzéville et la nature environnante. Sa façade est de 16 m environ. Non viabilisé mais avec des possibilités de raccordement à proximité immédiate. Libre de tout constructeur. Honoraire charge acqureur.

**MAISON** MARBACHE 239.000€



Maison d'une superficie totale 180 m<sup>2</sup>, dont 117 m<sup>2</sup> habitables offrant un cadre idéal proche nature et commodités. Répartie sur 3 niveaux. Rdc : entrée de 14 m<sup>2</sup>, pièce 10 m<sup>2</sup>, avec toilettes. Potentiel d'aménagement, garage, atelier. 1<sup>er</sup> étage : Salon-séjour lumineux 31 m<sup>2</sup>, cuisine séparée équipée 2016 accès terrasse de 25 m<sup>2</sup>. Chambre parentale 14 m<sup>2</sup>, sdb. 2<sup>e</sup> étage : 2 chbres 20 m<sup>2</sup> au sol, wc, grenier. Excellente expo. au soleil, valorisant terrasse et jardin 550 m<sup>2</sup>. Rénovations en 2000 et 2016. Prévoir rafraîchissements de façade notamment. CE : E, CC : E.

**IMMEUBLE** MAXEVILLE 275.000€



A saisir. Situé à l'entrée de Maxéville, avenue de Metz, à 5 mn du centre de Nancy, découvrez cet immeuble composé de 4 appts dont 3 de type T3 de 53, 64 et 67 m<sup>2</sup> ainsi qu'un T1 de 30 m<sup>2</sup>. Caves et greniers. Le revenu annuel brut hors charges est de 20.880€. L'immeuble est en bon état général et les communs sont entretenus. Chauffages individuels et volets électriques. Sous conditions d'obtenir les autorisations nécessaires, il existe une possibilité d'agrandissement avec 2 petits greniers. Honoraires à la charge du vendeur. Non soumis au DPE.

**MAISON** NANCY 255.000€



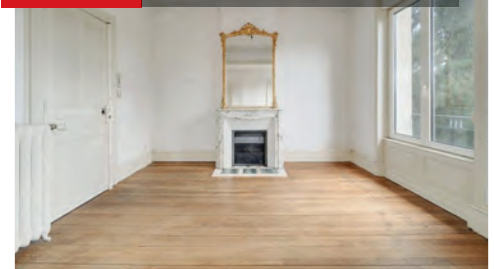
NOUVEAUTÉ - Artem - Thermal. Idéal résid. princ. ou investissement tlocatif (rapporterait 36.000€/an selon étude finalisée). Charmante maison de ville 160 m<sup>2</sup> au sol pour 115 m<sup>2</sup> hab. Agréable jardin calme et verdoyant à l'arrière. Rdc : bel espace de vie potentiel de 40 m<sup>2</sup> accès terrasse. Au 1<sup>er</sup> : 2 gdes ch., sdb. Au 2<sup>e</sup> : combles aménageables 40 m<sup>2</sup>. Au -1 : s.-sol cplt avec atelier et cave à vin. Rénovation globale à prévoir. Honoraires charge vendeur. CE : E, CC : E.

**IMMEUBLE** MALZEVILLE CENTRE 346.000€



SPÉCIAL INVESTISSEUR. Belle rentabilité, immeuble de rapport d'une surface de 180 m<sup>2</sup> loués 5 appartements et un commerce : - Commerce rdc : 29 m<sup>2</sup> ; loué 350€ - F1 étage 1 en bon état : 28 m<sup>2</sup> ; DPE E - F2 étage 1 en bon état : 32 m<sup>2</sup> ; DPE E - F2 étage 2 en bon état : 45 m<sup>2</sup> ; DPE E - F2 rdc avec jardin à rénover : 45 m<sup>2</sup>, - F1 étage 3 ; 20 m<sup>2</sup> non loué et à réhabiliter. Soit 24.648€ annuel. Honoraires charge acqureur.

**MAISON** MALZEVILLE 479.000€



TRÈS RARE. Dotée d'un garage sur sa droite et d'un stationnement sur la gauche, cette maison de 350 m<sup>2</sup> de surface totale sur terrain de 1077 m<sup>2</sup> possède 3 niveaux d'habitation indépendants et 2 escaliers. Cave voutée 50 m<sup>2</sup>, 4 chambres, buanderie, sdb, cellier et wc indépendant. Au 1<sup>er</sup> étage : salon-séjour, salle à manger, cuisine, gd bureau, sde, cellier et wc. 2<sup>e</sup> étage : espace complet à rénover... Maison en bon état structurel, toiture ent. rénovée, façades propres, chaudière gaz récente. Travaux de rénovation à prévoir. Honoraires charge vendeur. CE : D, CC : D.



[www.launedelimm.com](http://www.launedelimm.com)